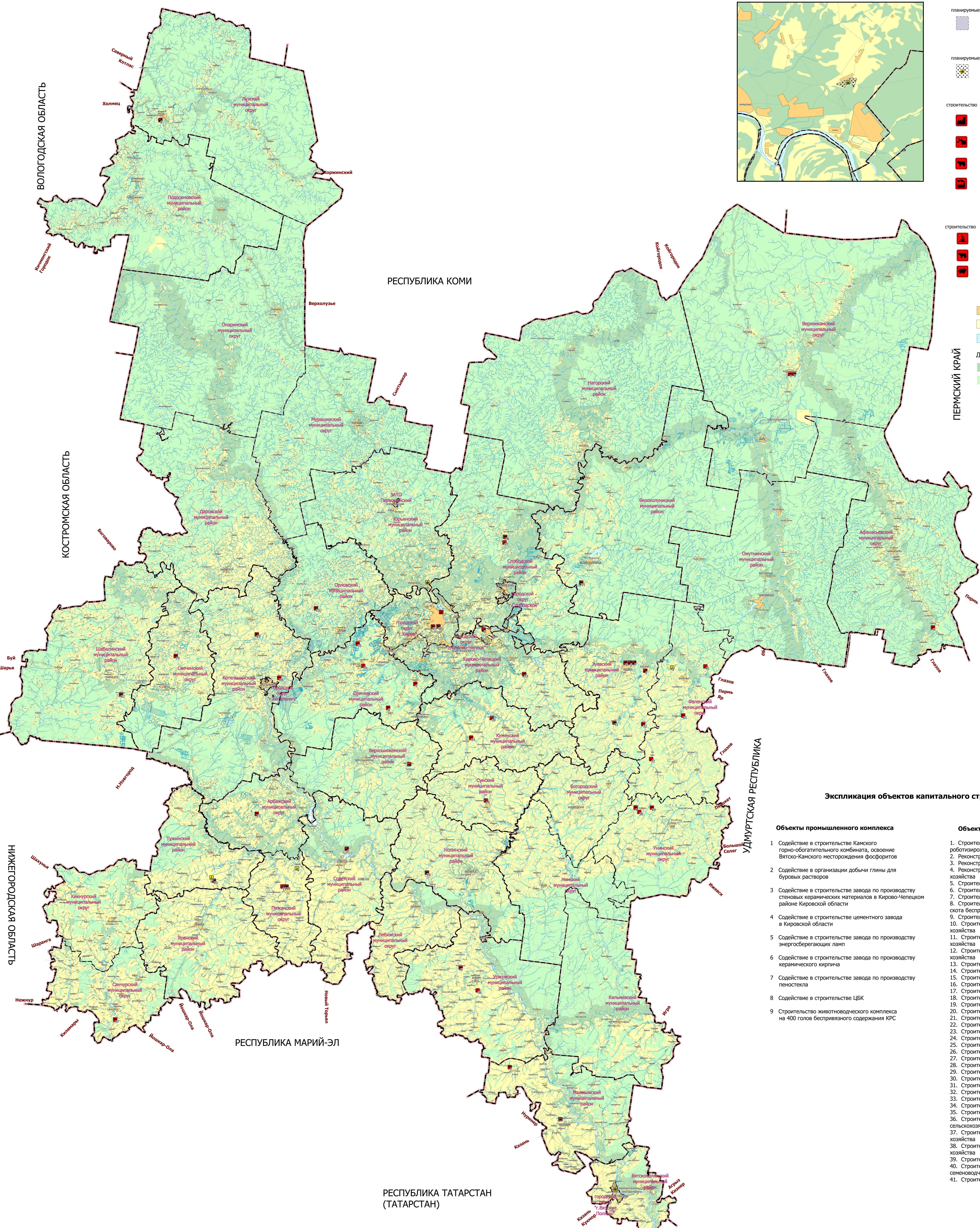




КИРОВСКАЯ ОБЛАСТЬ СХЕМА ТЕРРИТОРИАЛЬНОГО ПЛАНИРОВАНИЯ

Карта планируемого размещения объектов регионального значения в области промышленного и агропромышленного комплекса

АРХАНГЕЛЬСКАЯ ОБЛАСТЬ

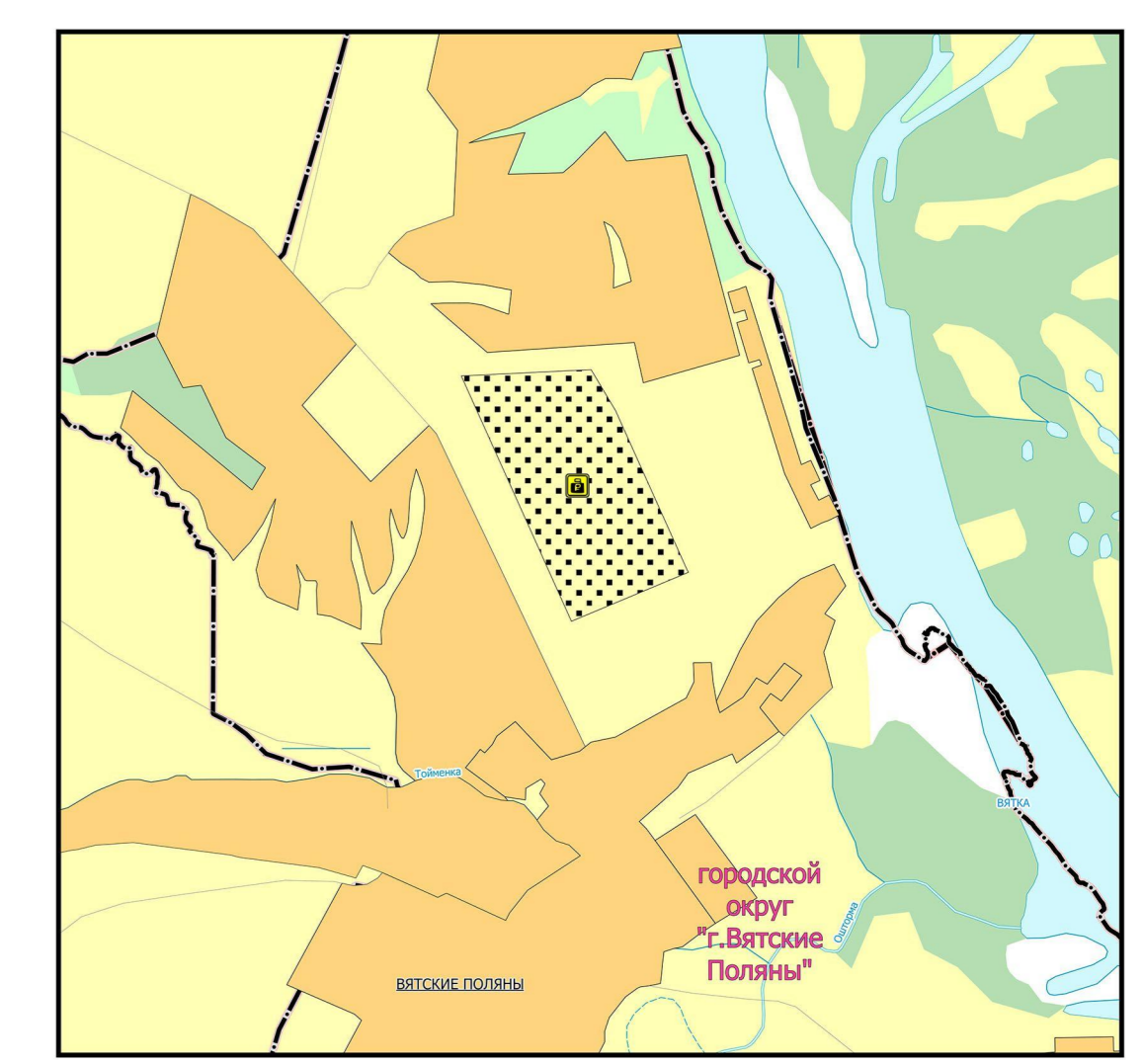
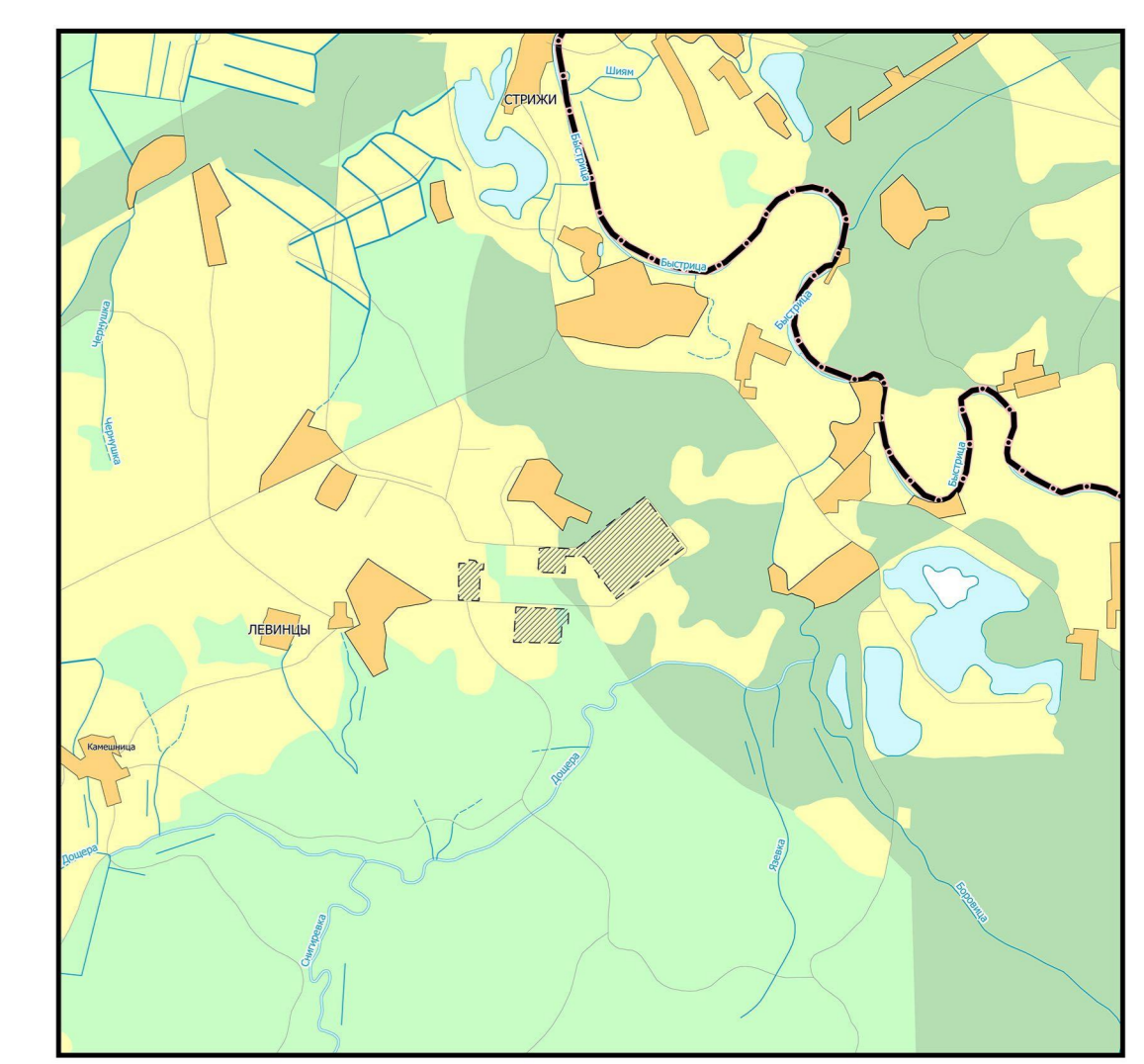
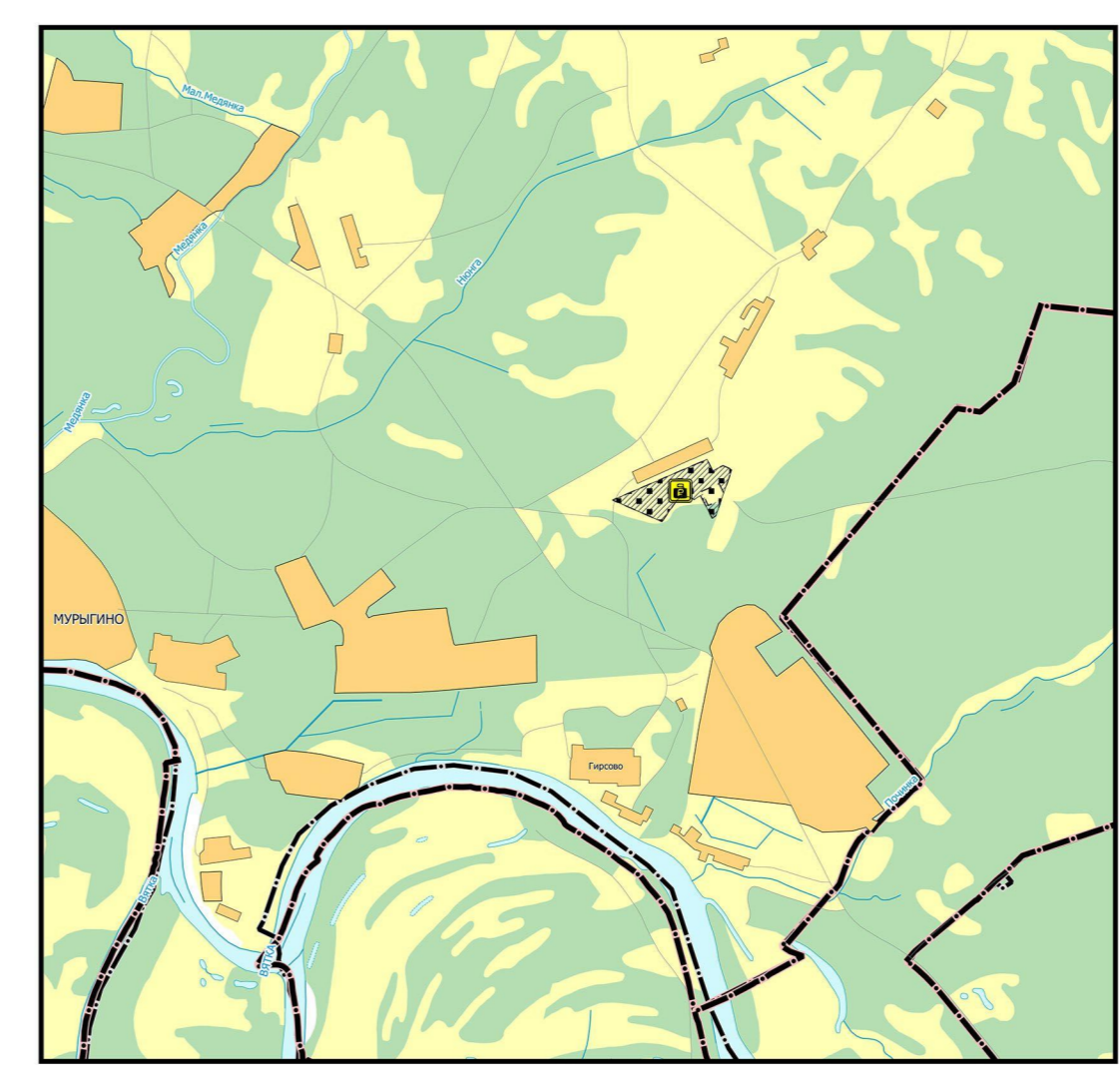


Условные обозначения

- Границы**
 - Кировской области
 - Муниципальных районов
 - Городских и муниципальных округов
- Особые экономические зоны**
 - Промыленно-производственная экономическая зона
- Территории, зоны и площадки для инвестиционной деятельности, комплексного развития**
 - Промышленный (индустриальный) парк
- Объекты капитального строительства регионального значения в области промышленного комплекса**

строительство	реконструкция	Предприятие добывающей промышленности (кроме угледобывающей промышленности)
[Red square with white dot]	[Red square with white dot]	[Red square with white dot]
[Red square with white dot]	[Red square with white dot]	[Red square with white dot]
[Red square with white dot]	[Red square with white dot]	[Red square with white dot]
[Red square with white dot]	[Red square with white dot]	[Red square with white dot]
- Объекты капитального строительства регионального значения в области агропромышленного комплекса**

строительство	реконструкция	Предприятие растениеводства
[Red square with white dot]	[Red square with white dot]	[Red square with white dot]
[Red square with white dot]	[Red square with white dot]	[Red square with white dot]
[Red square with white dot]	[Red square with white dot]	[Red square with white dot]
- Территории**
 - земли населенных пунктов
 - земли сельскохозяйственного назначения
 - водных объектов
 - Лесного фонда
 - леса защитные
 - леса эксплуатационные



Экспликация объектов капитального строительства

- | Объекты промышленного комплекса | Объекты агропромышленного комплекса |
|---|--|
| 1 Содействие в строительстве Камского горно-обогатительного комбината, освоение Вятско-Камского месторождения фосфоритов | 1. Строительство животноводческого комплекса беспривязного содержания на 516 голов с роботизированной системой доения |
| 2 Содействие в организации добычи глины для буровых растворов | 2. Реконструкция материально – технической базы семеноводческого хозяйства |
| 3 Содействие в строительстве завода по производству стеновых керамических материалов в Кирово-Чепецком районе Кировской области | 3. Реконструкция материально – технической базы семеноводческого хозяйства |
| 4 Содействие в строительстве цементного завода в Кировской области | 4. Реконструкция сортировально – сушильного комплекса на базе семеноводческого хозяйства |
| 5 Содействие в строительстве завода по производству энергосберегающих ламп | 5. Строительство животноводческого комплекса |
| 6 Содействие в строительстве завода по производству керамического кирпича | 6. Строительство животноводческого комплекса |
| 7 Содействие в строительстве завода по производству пеностекла | 7. Строительство животноводческого комплекса на 2400 коров |
| 8 Содействие в строительстве ЦБК | 8. Строительство животноводческой фермы на 300 голов для молочки крупного рогатого скота беспривязного содержания |
| 9 Строительство животноводческого комплекса на 400 голов беспривязного содержания КРС | 9. Строительство завода по производству сухой деминерализованной молочной сыворотки |
| | 10. Строительство и реконструкция материально – технической базы семеноводческого хозяйства |
| | 11. Строительство и реконструкция материально – технической базы семеноводческого хозяйства |
| | 12. Строительство и реконструкция материально – технической базы семеноводческого хозяйства |
| | 13. Строительство козоводческой фермы |
| | 14. Строительство материально – технической базы семеноводческого хозяйства |
| | 15. Строительство молочно – товарной фермы на 752 головы |
| | 16. Строительство молочно – товарной фермы |
| | 17. Строительство молочно – товарной фермы |
| | 18. Строительство молочно – товарной фермы |
| | 19. Строительство молочно – товарной фермы |
| | 20. Строительство молочно – товарной фермы |
| | 21. Строительство молочно – товарной фермы |
| | 22. Строительство молочно – товарной фермы |
| | 23. Строительство молочно – товарной фермы на 500 голов |
| | 24. Строительство молочно – товарной фермы на 200 голов |
| | 25. Строительство молочно – товарной фермы на 752 головы |
| | 26. Строительство молочно – товарной фермы на 320 голов КРС |
| | 27. Строительство молочно – товарной фермы на 400 голов |
| | 28. Строительство молочно – товарной фермы на 500 голов |
| | 29. Строительство молочно – товарной фермы на 752 головы |
| | 30. Строительство молочно – товарной фермы на 752 головы |
| | 31. Строительство молочно – товарной фермы с беспривязным содержанием коров |
| | 32. Строительство молочно-товарной фермы |
| | 33. Строительство молочно-товарной фермы |
| | 34. Строительство молочно-товарной фермы |
| | 35. Строительство молочно-товарной фермы |
| | 36. Строительство селекционно – семеноводческого центра по производству семян сельскохозяйственных растений на базе семеноводческого хозяйства |
| | 37. Строительство сортировально – сушильного комплекса на базе семеноводческого хозяйства |
| | 38. Строительство сушильно – сортировального комплекса на базе семеноводческого хозяйства |
| | 39. Строительство молочно-товарной фермы |
| | 40. Строительство и реконструкция сортировально – сушильного комплекса на базе семеноводческого хозяйства |
| | 41. Строительство молочно-товарной фермы на 1000 голов |

МАСШТАБ 1 : 300 000
В 1 сантиметре 3 километра