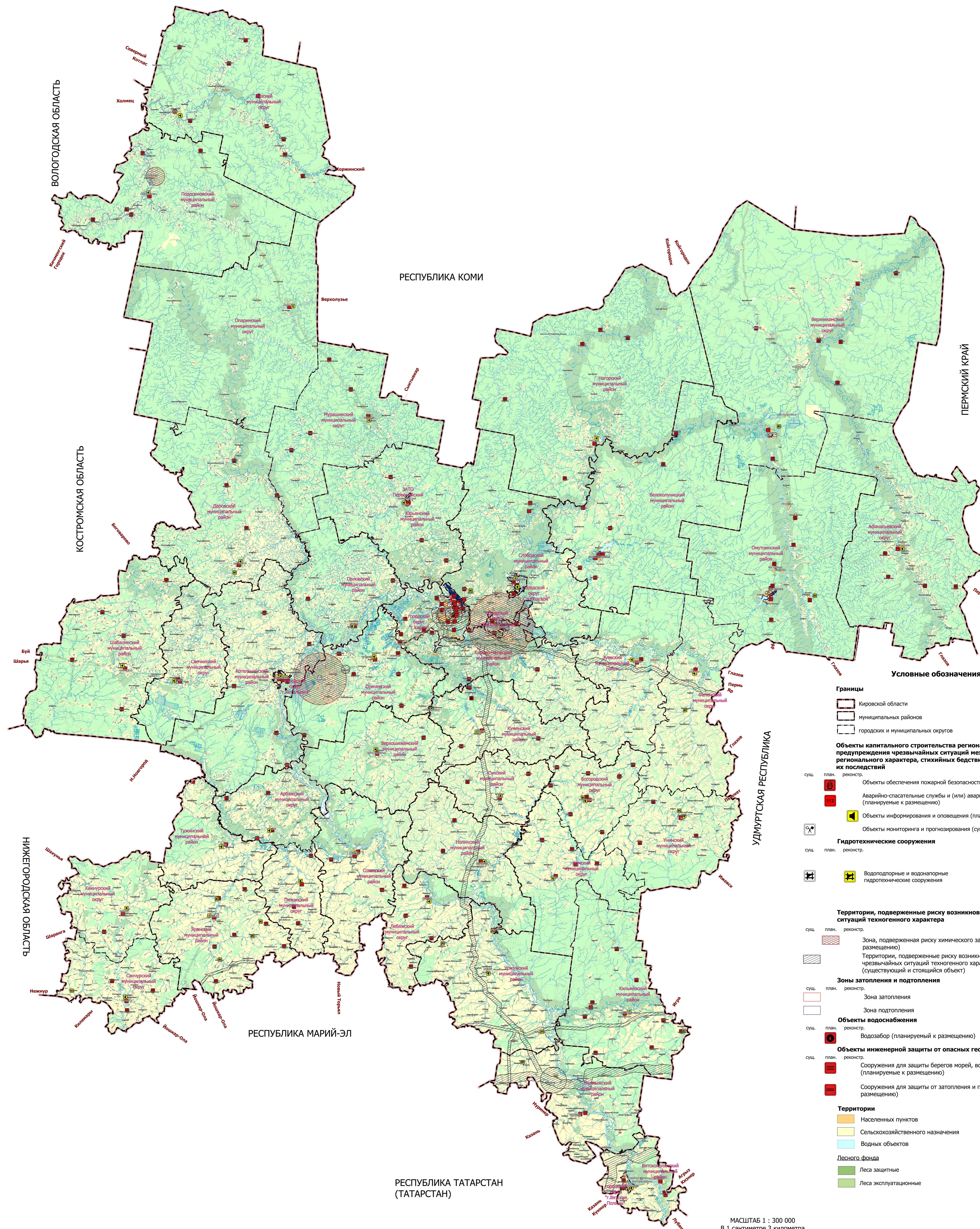




КИРОВСКАЯ ОБЛАСТЬ СХЕМА ТЕРРИТОРИАЛЬНОГО ПЛАНИРОВАНИЯ

Карта планируемого размещения объектов регионального значения в области предупреждения чрезвычайных ситуаций межмуниципального и регионального характера, стихийных бедствий, эпидемий и ликвидации их последствий
АРХАНГЕЛЬСКАЯ ОБЛАСТЬ



Условные обозначения

- Границы**
- Кировской области
 - муниципальных районов
 - городских и муниципальных округов
- Объекты капитального строительства регионального значения в области предупреждения чрезвычайных ситуаций межмуниципального и регионального характера, стихийных бедствий, эпидемий и ликвидации их последствий**
- сущ. реконстр. Объекты обеспечения пожарной безопасности (планируемые к размещению)
 - сущ. реконстр. Аварийно-спасательные службы и (или) аварийно-спасательные формирования (планируемые к размещению)
 - сущ. реконстр. Объекты информирования и оповещения (планируемые к реконструкции)
 - сущ. реконстр. Объекты мониторинга и прогнозирования (существующие и строящиеся)
- Гидротехнические сооружения**
- сущ. реконстр. Водоподпорные и водонапорные гидротехнические сооружения
- Территории, подверженные риску возникновения чрезвычайных ситуаций техногенного характера**
- сущ. реконстр. Зона, подверженная риску химического заражения (планируемая к размещению)
 - сущ. реконстр. Территории, подверженные риску возникновения чрезвычайных ситуаций техногенного характера (существующий и стоящий объект)
- Зоны затопления и подтопления**
- сущ. реконстр. Зона затопления
 - сущ. реконстр. Зона подтопления
- Объекты водоснабжения**
- сущ. реконстр. Водозабор (планируемый к размещению)
- Объекты инженерной защиты от опасных геологических процессов**
- сущ. реконстр. Сооружения для защиты берегов морей, водохранилищ, озер, рек (планируемые к размещению)
 - сущ. реконстр. Сооружения для защиты от затопления и подтопления (планируемые к размещению)
- Территории**
- Населенных пунктов
 - Сельскохозяйственного назначения
 - Водных объектов
- Лесного фонда**
- Леса защитные
 - Леса эксплуатационные

МАСШТАБ 1 : 300 000
В 1 сантиметре 3 километра